



Malzemeler

- Oyun platformu
- 48 Adet Engel Taşı
- 2 Adet Oyuncu Taşı

Abluka Kutu oyunu, rakibinizin taşını ablukaya alarak hareket edemez hale getirmeyi amaçlayan bir strateji oyunudur. İşte oyunun temel kuralları:

Amaç: Rakip oyuncunun taşının hareketlerini kısıtlayarak onu hamle yapamaz hale getirmek, yani ablukaya almak.

Hamle Kuralları: Sırası gelen oyuncu, taşını bulunduğu kare çerçevesindeki komşu karelerden birine taşır. Taş; dikey, yatay veya çapraz olarak yalnızca bir birim hareket ettirilebilir. Taşlar kapatılmış bir kareye, oyun alanının dışına veya rakibin karesine hareket ettirilemez.

Engel Koyma: Oyuncu, taşını hareket ettirdikten sonra oyun alanı üstünde taş bulunmayan ve daha önce kapatılmamış bir kareyi, engellerden birini kullanarak kapatır. Oyundaki engelleri iki oyuncu ortak kullanır. Engel ile kapatılmış karelere hareket yoktur.

Oyunun Sonlanması: Oyunculardan birinin, sırası geldiğinde taşını hareket ettirebileceği tüm pozisyonlar kapatılmışsa, ablukaya alınmış olur ve oyun sona erer.

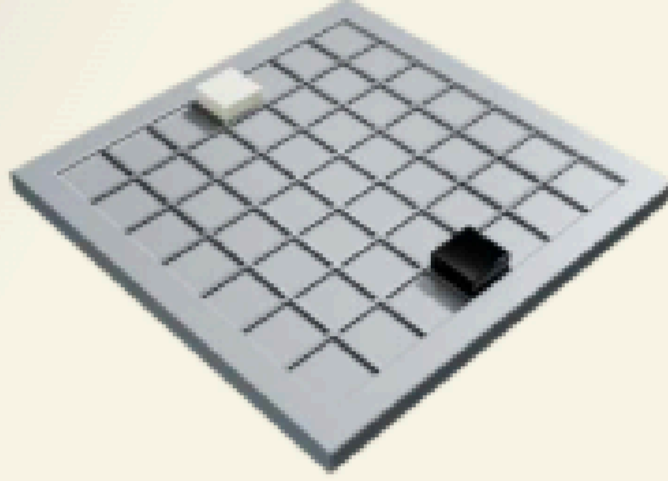
Faik Can BARBAROS

TAZOF 2. Kademe Zeka
Oyunları Eğitmeni



ABLUKA

OYUN BAŞLANGICI



Yarışmacılar taşlarını şekildeki gibi yerleştirir.
Oyuna kura çekilerek başlanır.

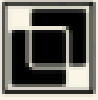
OYUN AMACI

Rakip oyuncunun taşının hareketlerini kısıtlayarak rakibi hamle yapamaz hale getirmek, ABLUKAYA almaktır.

HAMLE KURALI

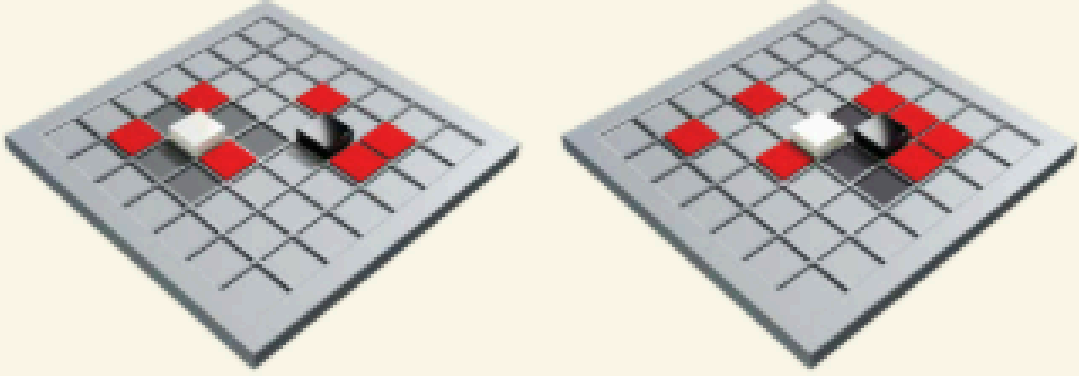
Sırası gelen oyuncu birbirini takip eden iki hamle yapar:

- 1) Taşını bulunduğu kare çevresindeki komşu karelerden birine taşır. Taş, dikey, yatay veya çapraz olarak yalnızca bir birim hareket ettirilebilir. Taşlar kapatılmış bir kareye, oyun alanının dışına veya rakibin karesine hareket ettirilemez.



ABLUKA

2) Oyun alanı üstünde taş bulunmayan ve daha önce kapatılmamış bir kareyi, engellerden birini kullanarak kapatır. Oyundaki engelleri, iki oyuncu ortak kullanır. Hamle kuralı sırasıyla taşı hareket ettirmek sonrasında bir engel yerleştirmektir.



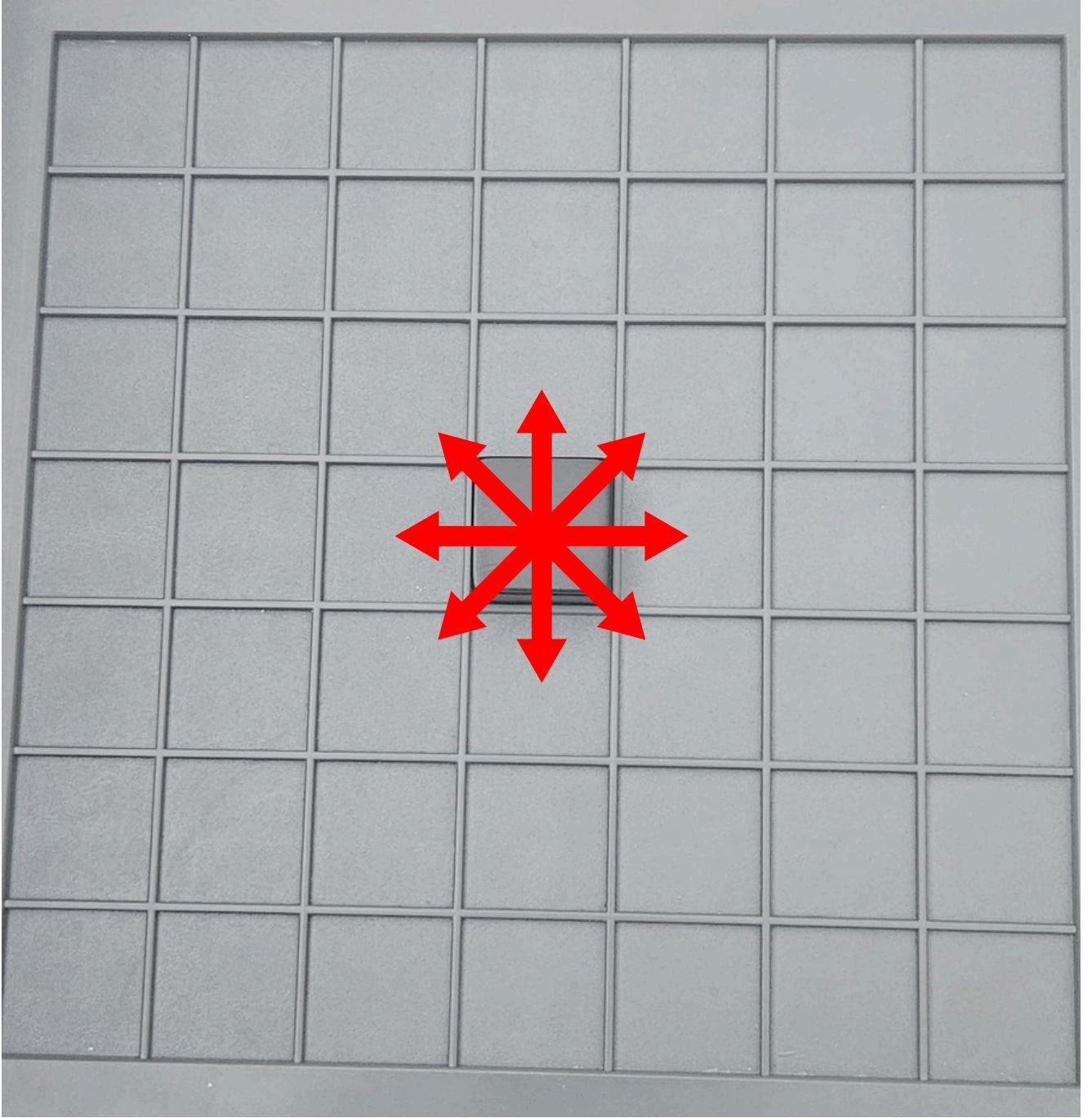
Engel ile kapatılmış kareler kırmızı olarak gösterilmiştir. Oyuncuların buldukları konumdan hareket edebileceği kareler taralı olarak gösterilmiştir.

OYUNUN SONLANMASI

Oyunculardan birinin, sırası geldiğinde taşı hareket ettirebileceği tüm pozisyonlar kapatılmışsa, ABLUKAYA ALINMIŞ olur ve oyun sonlanır.

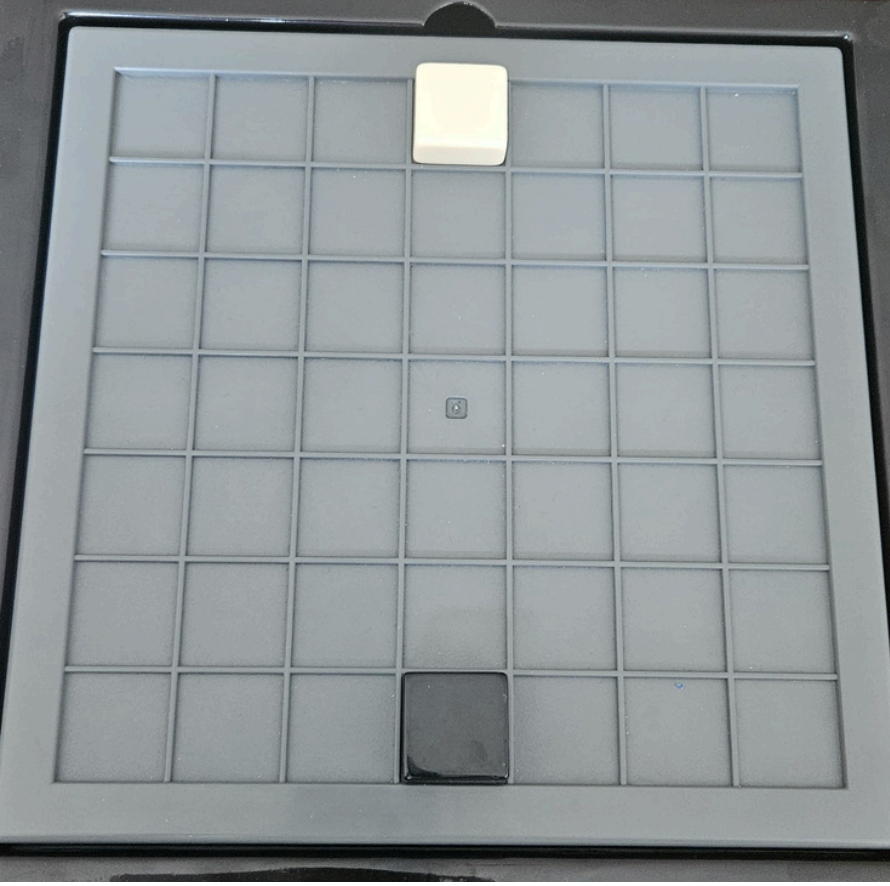


ABLUKA

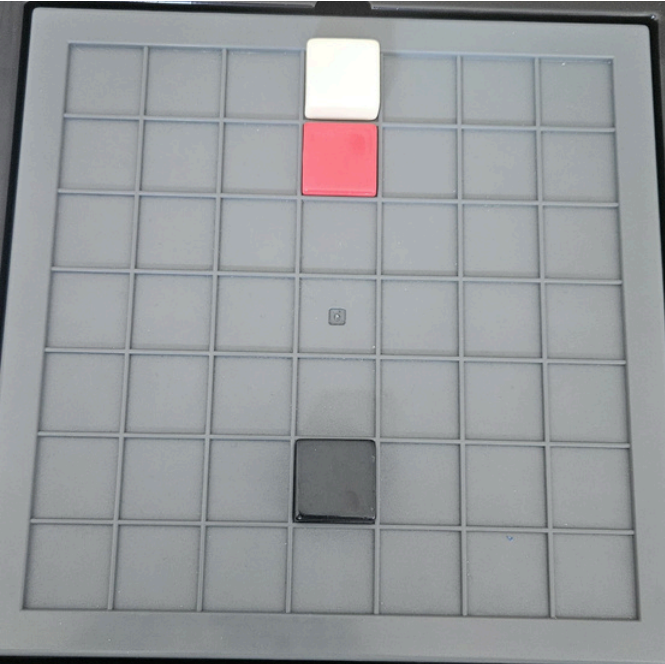


Hareket şekli her yöne 1 kare

Faik Can BARBAROS
TAZOF 2. Kademe Zeka
Oyunları Eğitmeni



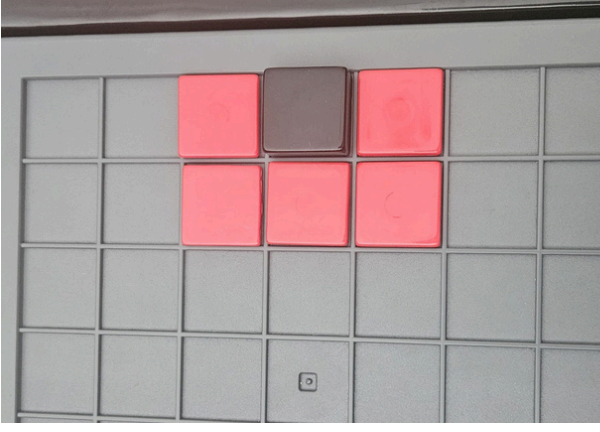
OYUN BAŞLANGICI



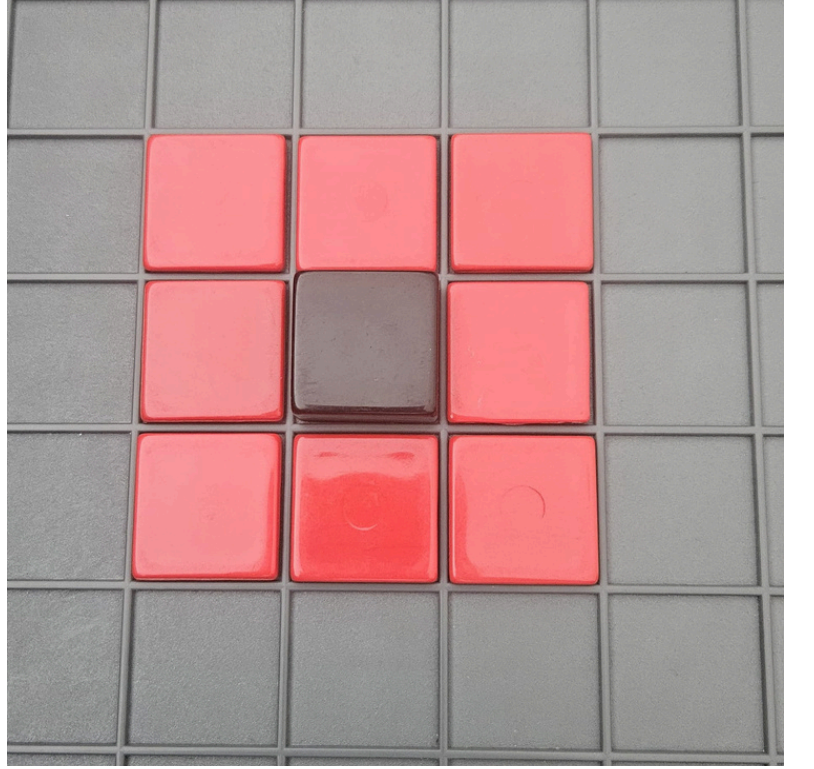
ÖRNEK

Önce Oyun Taşını Hareket Et
Sonra Engel Taşı Yerleştir.

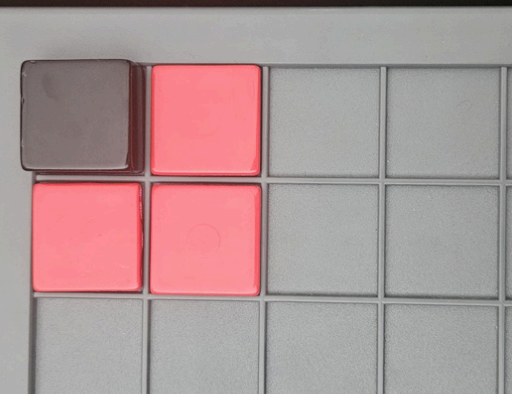
Rakibi Ablukaya Alma Şekilleri



ÖRNEK 1



ÖRNEK 2

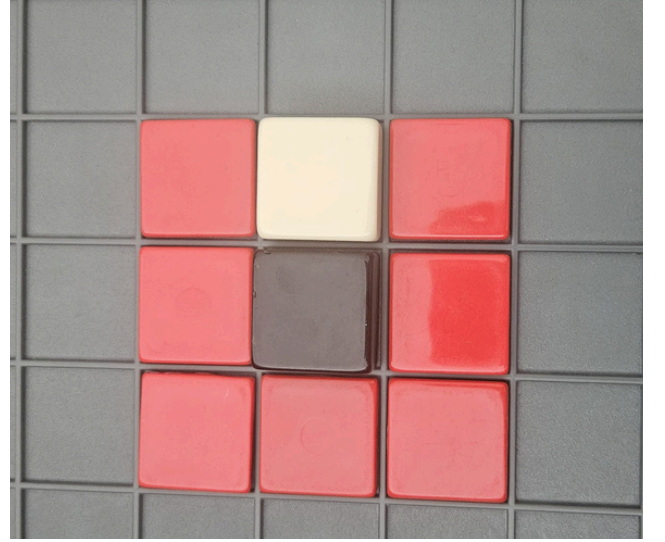


ÖRNEK 3

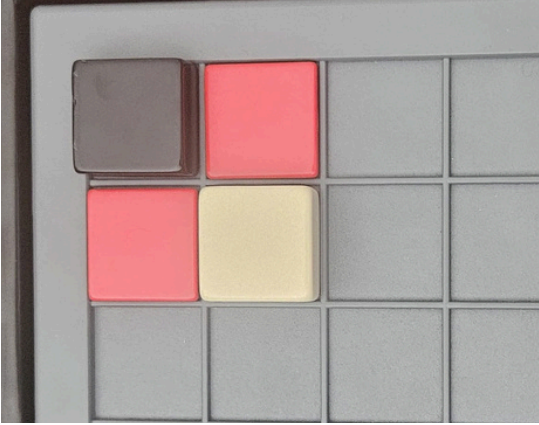
Kendi Oyun Taşını Kullanarak Rakibi Ablukaya Alma Şekilleri



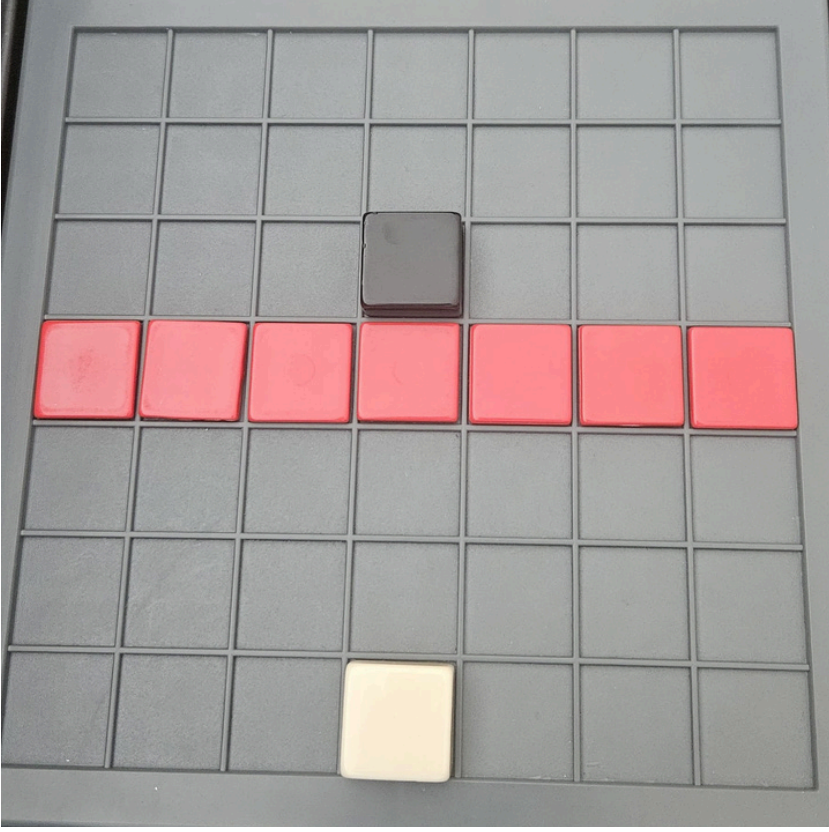
ÖRNEK 1



ÖRNEK 2

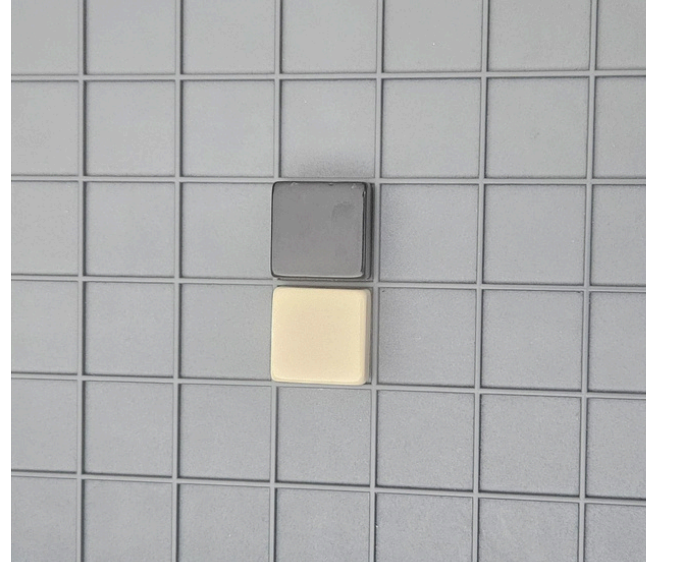


ÖRNEK 3

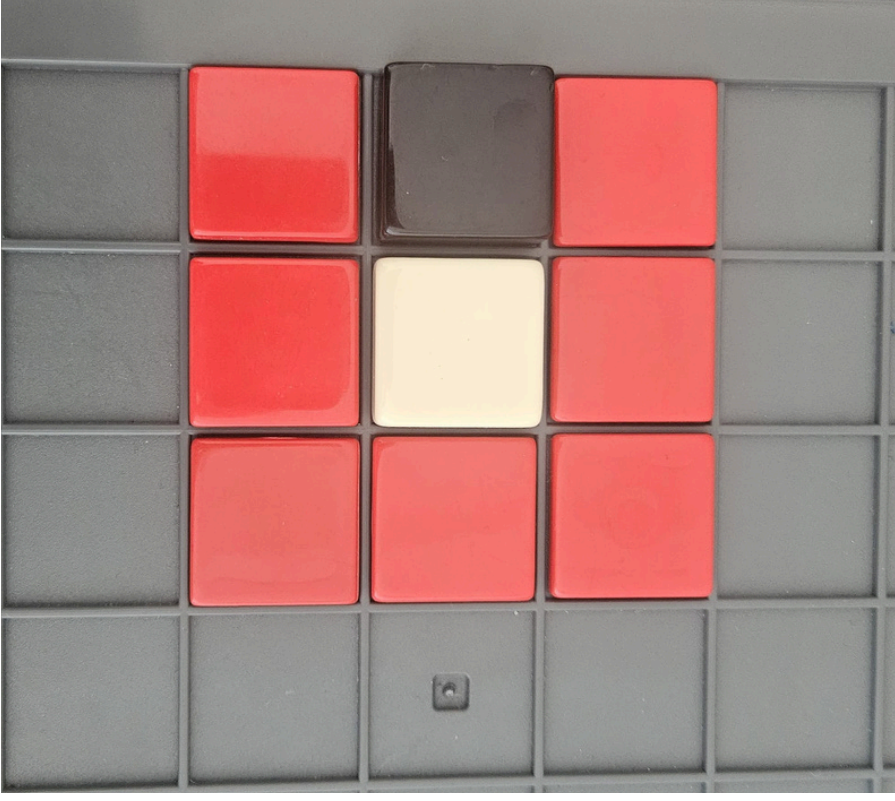


Engellerin üzerinden atlanmaz

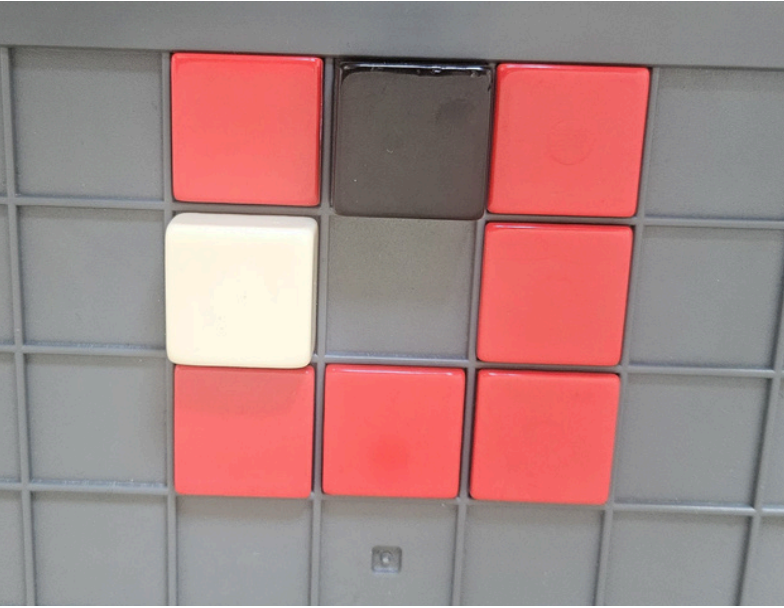
Bir oyuncu ablukaya alınana kadar devam eder



Rakibin üzerinden atlanmaz



İki tarafında Ablukaya alındığı
durumda oynama sırası
kimdeyse o oyuncu kaybeder



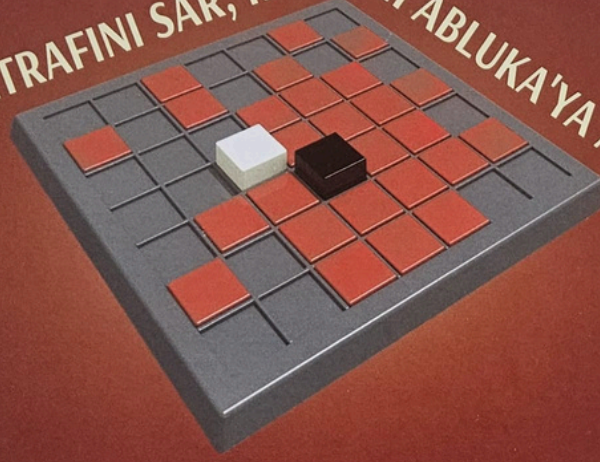
Örnek Beyaz oynadı
siyahın yolunu kapattı

ABLUKA



ABLUKA
KARE KARE STRATEJİ

ETRAFINI SAR, RAKIBİNİ ABLUKA'YA AL!



İÇİNDEKİLER

1
oyun
alanı

48
engel
taşı

2
oyuncu
taşı



NASIL OYNANIR?



UYARI! Yutulabilir küçük parçalar içerdiğinden 3 yaş altındaki çocuklar için uygun değildir. Boşuna kelimesi.
WARNING! Not suitable for children under 36 months. Small pieces might present a choking hazard. Color and dimensions of the product may differ from the image.



ITEM NO: BAL 55126
LOT NO: 20250115
Türk Malı / Made in Türkiye

Özellik:
Bu bilgileri referans için saklıyoruz.
BAL OYUNCAK ve YAYINCILIK SAN. ve TİC. LTD. ŞTİ.
tarafından üretilmiştir.
Adres: Zuhuratbaba Mah. İnönü Cad. No: 57-3
Bakırköy / İSTANBUL
Tel: (0 212) 570 52 23 - Fax: (0 212) 570 52 62
baloyuncak.com / curiousandgenius.com
© 2024 Bal Oyuncak ve Yayıncılık San. ve Tic. Ltd. Şti.
All Rights Reserved.



Abluka oyununun amacı, rakibinizi stratejik hamlelerle sıkıştırarak, taşını hareket edemez hale getirmektir. Oyuncular, her turda taşlarını bir birim hareket ettirip bir engel taşı yerleştirerek rakibin hareket alanını kısıtlamaya çalışırlar. Kazanmak için rakibin hareket seçeneklerini en aza indirgeyip onu abluca altına almak gerekir.

Tüm Akıl ve Zeka Oyunları Federasyonu
TAZOF Turnuva Oyunu

Faik Can BARBAROS
TAZOF 2. Kademe Zeka
Oyunları Eğitmeni